

Centrum sociálnych služieb TAU
013 12 Turie 296
Slovenská republika
v zriaďovateľskej pôsobnosti Žilinského
samosprávneho kraja



Metodický pokyn

POSTUP PRI UZATVÁRANÍ ZMLUVY O POSKYTOVANÍ SOCIÁLNEJ SLUŽBY

MP 4/14

POKYNY PRE UŽÍVANIE METODICKÉHO POKYNU (MP)

- MP musí byť uložený takým spôsobom, aby bol prístupný všetkým pracovníkom, ktorí ho využívajú pri práci
- Vedúci organizačnej jednotky preukázateľne oboznámi podriadených pracovníkov s obsahom MP
- Vedúci organizačnej jednotky zodpovedá za kontrolu dodržiavania MP
- Každý užívateľ v prípade potreby môže podať návrh na zmenu spracovateľovi
- MP je majetkom organizácie Centrum sociálnych služieb TAU, nesmie byť rozmnožovaný, odnášaný z organizácie a odovzdaný tretím osobám.

	<i>Titul, meno, priezvisko</i>	<i>Podpis</i>	<i>Dátum schválenia</i>	<i>Účinnosť</i>
Vypracoval:	Bc. Zuzana Pecná		30.12.2013 30.06.2014	01.01.2014 01.07.2014
Schválil:	Ing. Elena Bohdalová		31.07.2018	01.08.2018

	<i>Titul, meno, priezvisko</i>	<i>Podpis</i>	<i>Dátum</i>
Duplikát číslo:			

	<i>č.</i>	<i>Prevzal, meno, priezvisko</i>	<i>Dátum prevzatia</i>	<i>Podpis</i>
Rozdeľovník:	1.			
	2.			
	3.			

Obsah:

1	Účel	3
2	Rozsah platnosti	3
3	Použité pojmy, skratky a symboly	3
3.1	Použité pojmy	3
3.2	Použité skratky	4
3.3	Použité symboly	4
4	Zodpovednosti a právomoci v súvislosti s týmto MP	4
5	Popis činností	5
5.1	Postupový diagram pri uzatváraní Zmluvy o poskytovaní sociálnej služby	5
5.1.1	Podnet na požiadavku o poskytovanie sociálnej služby	6
5.1.2	Podanie písomnej žiadosti	6
5.1.2.1	Spôsob doručenia žiadosti	6
5.1.3	Kontrola oprávnenosti žiadosti	6
5.1.4	Evidencia žiadosti	6
5.1.5	Spracovanie žiadosti	6
5.1.6	Vypracovanie návrhu zmluvy	6
5.1.6.1	Kontrola správnosti návrhu zmluvy	6
5.1.7	Uzatvorenie Zmluvy	6
5.2	Náležitosti žiadosti	6
5.3	Obsah Zmluvy o poskytovaní sociálnej služby	7
5.4	Práva a povinnosti prijímateľa sociálnej služby	7
5.5	Práva a povinnosti poskytovateľa sociálnej služby	8
5.6	Spoločné a záverečné ustanovenia	9
6	Súvisiace predpisy	10
6.1	Externé predpisy	10
6.2	Interné predpisy	10
7	Prílohy	10
	Záznam o oboznámení pracovníkov	11
	Záznam zmien a revízií	14
	Žiadosť o zabezpečenie poskytovania sociálnej služby	15
	Vyhlásenie o majetku fyzickej osoby na účely platenia úhrady za sociálnu službu	19
	Súhlas dotknutej osoby so spracúvaním a použitím osobných údajov	20
	Súhlas so zaradením do registra žiadostí o poskytovaní sociálnej služby	21
	Biografický dotazník	22
	Adresy a telefonické kontakty najbližších príbuzných	23
	Súhlas so spracúvaním osobných údajov - kopírovanie	24

1 ÚČEL

Tento metodický pokyn upravuje:

1. Postup pri uzatváraní žiadosti o uzatvorenie zmluvy o poskytovaní sociálnej služby
2. Náležitosti predloženej žiadosti
3. Obsah Zmluvy o poskytovaní sociálnej služby
4. Práva a povinnosti prijímateľa sociálnej služby
5. Práva a povinnosti poskytovateľa sociálnej služby

2 ROZSAH PLATNOSTI

MP platí pre všetky organizačné útvary organizácie Centrum sociálnych služieb TAU odo dňa účinnosti a je záväzná pre všetkých pracovníkov, ktorí vykonávajú činnosti popísané v tomto MP.

3 POUŽITÉ POJMY, SKRATKY A SYMBOLY

3.1 Použité pojmy

Názov	Popis
Sociálna služba	je odborná činnosť, obslužná činnosť alebo ďalšia činnosť alebo súbor týchto činností, ktoré sú zamerané na: a) Prevenciu vzniku nepriaznivej sociálnej situácie, riešenie nepriaznivej sociálnej situácie alebo zmiernenie nepriaznivej sociálnej situácie fyzickej osoby, rodiny alebo komunity, b) Zachovanie, obnovu alebo rozvoj schopností fyzickej osoby viesť samostatný život a na podporu jej začlenenia do spoločnosti, c) Zabezpečenie nevyhnutných podmienok na uspokojovanie základných životných potrieb fyzickej osoby, d) Riešenie krízovej sociálnej situácie fyzickej osoby a rodiny, e) Prevenciu sociálneho vylúčenia fyzickej osoby a rodiny.
Účastníci právnych vzťahov	je prijímateľ sociálnej služby a poskytovateľ sociálnej služby.
Prijímateľ sociálnej služby	je fyzická osoba, ktorej sa poskytuje sociálna služba v CSS TAU a ktorá spĺňa podmienky § 3 ods. 2 zákona.
Poskytovateľ sociálnej služby	je Centrum sociálnych služieb TAU, Turie 296, 013 12 Turie, zriadený Žilinským samosprávnym krajom, verejný poskytovateľ sociálnej služby.
Žiadosť o uzatvorenie zmluvy	ak má fyzická osoba záujem o poskytovanie sociálnej služby, je povinná podať písomnú žiadosť o uzatvorenie zmluvy o zabezpečení sociálnej služby CSS TAU.
Zmluva o poskytovaní sociálnej služby	je právny úkon medzi prijímateľom a poskytovateľom sociálnej služby, ktorý je pre prijímateľa sociálnej služby zrozumiteľný.
Druh sociálnej služby	CSS TAU poskytuje sociálnu službu na riešenie nepriaznivej sociálnej situácie z dôvodu ťažkého zdravotného postihnutia a nepriaznivého zdravotného stavu v CSS TAU v Dome sociálnych služieb, Špecializovanom zariadení a v Zariadení podporovaného bývania.
Forma sociálnej služby	CSS TAU poskytuje ambulantnú sociálnu službu, týždennú pobytovú sociálnu službu a celoročnú pobytovú sociálnu službu.
Rozsah poskytovania sociálnej služby	Sociálna služba v CSS TAU sa poskytuje na neurčitý čas.

3.2 Použité skratky

<i>Skratka</i>	<i>Názov</i>
RS	riaditeľ(ka) organizácie
QMS	systém manažérstva kvality
ÚER	úsek ekonomický a robotníckych povolání
Z-SÚ	Zdravotno-sociálny úsek
SÚ	stravovací úsek
ÚRPZ	Úsek rozvoja pracovných zručností
OS	organizačná smernica
MP	metodický pokyn
CSS TAU	Centrum sociálnych služieb TAU
DSS	Domov sociálnych služieb
ŠZ	Špecializované zariadenie
ZPB	Zariadenie podporovaného bývania
Zákon o sociálnych službách	Zákon č. 448/2008 Z. z. o sociálnych službách a o zmene a doplnení zákona č. 455/1991 Zb. o živnostenskom podnikaní (živnostenský zákon) v znení neskorších predpisov v znení neskorších predpisov
VZN č. 31/2014	Všeobecné záväzné nariadenie Žilinského samosprávneho kraja č.31/2014 o poskytovaní sociálnych služieb v zariadeniach sociálnych služieb zriadených Žilinským samosprávnym krajom, o určení sumy úhrady za sociálne služby, spôsob ich určenia a platenia

3.3 Použité symboly

V tomto MP sú použité symboly vývojových diagramov popísané v OS 3 Riadenie dokumentácie.

4 ZODPOVEDNOSTI A PRÁVOMOCI V SÚVISLOSTI S TÝMTO MP

Vedúci všetkých organizačných jednotiek organizácie Centrum sociálnych služieb TAU zodpovedajú za:

- dodržiavanie tohto MP
- preukázateľné oboznámenie pracovníkov (ktorí používajú tento MP) s týmto MP.

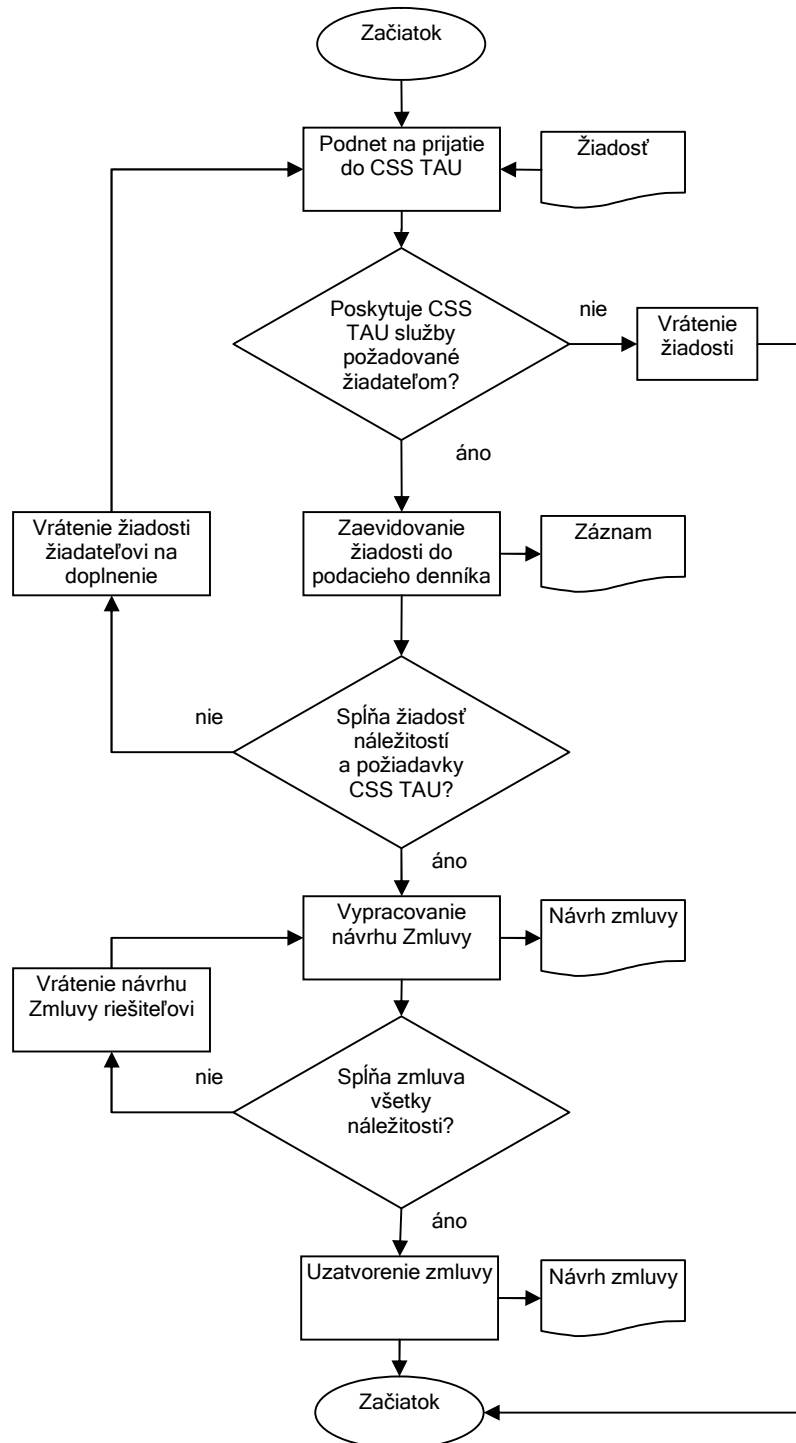
Pracovníci zodpovedajú za:

- zaobchádzanie s MP tak, aby nedošlo k jeho strate alebo poškodeniu,
- dodržiavanie tohto MP.

Pracovníci majú právomoc iniciovať nápravu, resp. zmenu tohto MP.

5 POPIS ČINNOSTÍ

5.1 Postupový diagram pri uzatváraní Zmluvy o poskytovaní sociálnej služby



5.1.1 Podnet na požiadavku o poskytovanie sociálnej služby

Ak má fyzická osoba záujem o poskytovanie sociálnej služby v CSS TAU, tak uvedie údaje CSS TAU v zmysle Zákona o sociálnych službách § 74 ods. 3 na účely uzatvorenia zmluvy o poskytovaní sociálnej služby.

5.1.2 Podanie písomnej žiadosti

K žiadosti o zabezpečenie poskytovania sociálnej služby žiadateľ je povinný predložiť právoplatné Rozhodnutie o odkázanosti na sociálnu službu a Posudok o odkázanosti na sociálnu službu, okrem fyzickej osoby, ktorej sa má poskytnúť sociálna služba bezodkladne podľa Zákona o sociálnych službách § 8 ods. 6 a fyzickej osoby, ktorá bude platiť úhradu najmenej vo výške ekonomicky oprávnených nákladov.

5.1.2.1 Spôsob doručenia žiadosti

Žiadosť je možné podať osobne alebo poštou.

5.1.3 Kontrola oprávnenosti žiadosti

RS, resp. určený pracovník skontroluje oprávnenosť žiadosti do CSS TAU. Ak nie je oprávnená oznámi to žiadateľovi a vráti žiadosť.

5.1.4 Evidencia žiadosti

Žiadosť o zabezpečenie poskytovania sociálnej služby je zaevidovaná v podacom denníku v programe Fabasoft dňom doručenia.

5.1.5 Spracovanie žiadosti

Žiadosť spracuje sociálny pracovník. V prípade, že žiadosť neobsahuje všetky náležitosti, požiadá žiadateľa o poskytovanie sociálnej služby o doplnenie žiadosti.

5.1.6 Vypracovanie návrhu zmluvy

Na základe úplnej žiadosti je vypracovaný návrh zmluvy o poskytovaní sociálnej služby. Zmluva o poskytovaní sociálnej služby musí byť uzatvorená spôsobom, ktorý je pre prijímateľa sociálnej služby zrozumiteľný.

5.1.6.1 Kontrola správnosti návrhu zmluvy

RS vykoná kontrolu návrhu zmluvy, ak nespĺňa požadované kritéria vráti ju riešiteľovi na dopracovanie.

5.1.7 Uzatvorenie Zmluvy

Zmluva o poskytovaní sociálnej služby musí byť podpísaná štatutárom CSS TAU a prijímateľom sociálnej služby. Poskytovateľ sociálnej služby poskytuje sociálnu službu na základe zmluvy o poskytovaní sociálnej služby. Zmluva o poskytovaní sociálnej služby musí byť uzatvorená spôsobom, ktorý je pre prijímateľa zrozumiteľný. Zmluvné strany sa môžu odchýliť od ustanovení Zákona o sociálnych službách uvedených pre túto zmluvu, len ak tento zákon takúto možnosť výslovne pripúšťa. Zmluva o poskytovaní sociálnej služby uzatvorená písomnou formou nesmie mať charakter zmiešanej zmluvy.

Poskytovateľ sociálnej služby je povinný uzatvoriť písomnú zmluvu o poskytovaní sociálnej služby, ktorou je sociálna služba v zariadení pre fyzické osoby, ktoré sú odkázané na pomoc inej fyzickej osoby a pre fyzické osoby, ktoré dosiahli dôchodkový vek a poskytovanie sociálnej služby v zariadení pre seniorov potrebujú z iných vážnych dôvodov.

Poskytovateľ sociálnej služby nesmie podmieniť uzatvorenie zmluvy o poskytovaní sociálnej služby peňažným plnením alebo nepeňažným plnením.

V zmluve o poskytovaní sociálnej služby sa môžu dohodnúť aj ďalšie náležitosti podľa druhu sociálnej služby.

Ak sa zmenia skutočnosti rozhodujúce na určenie sumy úhrady a platenie úhrady za sociálnu službu, poskytovateľ sociálnej služby a prijímateľ sociálnej služby sú povinní uzatvoriť dodatok k zmluve o poskytovaní sociálnej služby.

5.2 Náležitosti žiadosti

K uzatvoreniu zmluvy o poskytovaní sociálnej služby je potrebné predložiť žiadosť s prílohami. Žiadosť o zabezpečenie sociálnej služby obsahuje:

1. Tlačivo žiadosti v rozsahu 4 strán, ktoré tvorí príloha č. 3 tohto MP.
2. Čestné vyhlásenie o majetkových pomeroch v rozsahu 1 strany, ktorú tvorí príloha č. 4 tejto smernice.
3. Súhlas dotknutej osoby so spracúvaním a použitím osobných údajov v rozsahu 1 strany, ktorú tvorí príloha č. 5 tohto MP.

4. Súhlas so zaradením do Registra žiadostí o poskytovaní sociálnej služby, príloha č. 6 tohto MP.
5. Biografický dotazník, ktorý tvorí prílohu č. 7 tohto MP.
6. Adresy a telefonické kontakty najbližších príbuzných v rozsahu 1 strany, ktorú tvorí príloha č. 8 tohto MP.
7. Posudok o odkázanosti fyzickej osoby na sociálnu službu - originál alebo overená kópia.
8. Rozhodnutie o odkázanosti fyzickej osoby na sociálnu službu - originál alebo overená kópia.
9. Právoplatné Rozhodnutie o pozbavení spôsobilosti na právne úkony - originál alebo overená kópia (v prípade, ak je žiadateľ o poskytovaní sociálnej služby pozbavený spôsobilosti na právne úkony).
10. Právoplatné Uznesenie o ustanovení opatrovníka - originál alebo overená kópia (v prípade, ak má žiadateľ sociálnej služby ustanoveného opatrovníka).
11. Potvrdenie o príjme za predchádzajúci mesiac.
12. Potvrdenie o príjme za prechádzajúci kalendárny rok u žiadateľa s nepravidelným príjmom.
13. Potvrdenie o príjme a majetkových pomeroch fyzickej osoby, ktorých príjmy sa so žiadateľom spoločne posudzujú a započítavajú.
14. Iné doklady:
 - a) fotokópia občianskeho preukazu, preukazu ŤZP, preukazu zdravotnej poisťovne
 - b) fotokópia občianskeho preukazu opatrovníka ustanoveného súdom
 - c) rodný list - originál alebo overená kópia.
15. Fotokópia lekárskeho správy o potvrdení diagnózy.
16. Odbery potrebné pri prijatí do CSS TAU (viď. v prílohe č. 3, bod 25).

5.3 Obsah Zmluvy o poskytovaní sociálnej služby

Zmluva o poskytovaní sociálnej služby obsahuje:

- označenie zmluvných strán
- predmet zmluvy
- druh poskytovanej sociálnej služby
- vecný rozsah sociálnej služby a forma poskytovanej sociálnej služby
- počet odoberaných jedál
- deň začatia poskytovania sociálnej služby
- čas poskytovania sociálnej služby
- miesto poskytovania sociálnej služby
- suma úhrady za sociálnu službu, spôsob jej určenia a spôsob jej platenia
- suma úhrady za sociálnu službu pri uplatnení § 73 ods. 1 až 7 Zákona o sociálnych službách a spôsob jej určenia, podmienky jej vrátenia, podmienky jej zúčtovania a lehotu na jej zúčtovanie
- podmienky zvyšovania sumy úhrady za sociálnu službu
- dôvod jednostrannej výpovede zmluvy
- dôvody odstúpenia od zmluvy
- prerušenie poskytovania sociálnej služby
- suma nezaplatených úhrady za sociálnu službu
- práva a povinnosti zúčastnených strán
- záverečné ustanovenia.

5.4 Práva a povinnosti prijímateľa sociálnej služby

- Zmluva o poskytovaní sociálnej služby musí byť pre prijímateľa sociálnej služby zrozumiteľná.
- Zmluva o poskytovaní sociálnej služby nesmie byť podmienená peňažným plnením alebo nepeňažným plnením.
- Suma úhrady za sociálnu službu musí obsahovať sumu úhrady za jednotlivé odborné činnosti, jednotlivé obslužné činnosti a jednotlivé ďalšie činnosti.
- Prijímateľ môže jednostranne vypovedať zmluvu o poskytovaní sociálnej služby kedykoľvek aj bez uvedenia dôvodu: výpovedná lehota nesmie byť dlhšia ako 30 dní.

- Prijímateľ má právo na poskytovanie sociálnej služby, ktorá umožňuje realizovať jeho základné ľudské práva a slobody, zachováva jeho ľudskú dôstojnosť, aktivizuje ho k posilneniu sebestačnosti, zabraňuje jeho sociálnemu vylúčeniu a podporuje jeho začlenenie do spoločnosti.
- Prijímateľ má právo aj na utvorenie podmienok na zabezpečenie osobného kontaktu, telefonického kontaktu, písomného kontaktu alebo elektronického kontaktu s osobou, ktorú si sám určí, najmä na účel ochrany jeho práv a právom chránených záujmov, nadväzovania a udržiavania sociálnych väzieb s rodinou a komunitou a udržiavania partnerských vzťahov.
- Prijímateľ má právo podieľať sa na určovaní životných podmienok v zariadení prostredníctvom zvolených zástupcov prijímateľov sociálnej služby pri úprave domáceho poriadku, pri riešení vecí súvisiacich s podmienkami a kvalitou poskytovania sociálnych služieb a výbere aktivít vykonávaných vo voľnom čase.

5.5 Práva a povinnosti poskytovateľa sociálnej služby

- Poskytovateľ sociálnej služby je povinný uzatvoriť písomnú zmluvu.
- Poskytovateľ sociálnej služby je povinný dodržiavať všetky náležitosti zmluvy v súlade so Zákonom o sociálnych službách § 74 zákona o sociálnych službách a VZN č. 31/2014.
- Poskytovateľ sociálnej služby môže jednostranne vypovedať zmluvu o poskytovaní sociálnej služby ak,
 - a) Prijímateľ sociálnej služby hrubo porušuje povinnosti vyplývajúce zo zmluvy o poskytovaní sociálnej služby najmä tým, že hrubo porušuje dobré mravy, čím narúša občianske spolužitie alebo nezaplatí dohodnutú úhradu za sociálnu službu, a ak ide o poskytovanie celoročnej pobytovej sociálnej služby najmä tým, že nezaplatí dohodnutú úhradu za sociálnu službu za čas dlhší ako tri mesiace alebo platí len časť dohodnutej úhrady a dlžná suma presiahne trojnásobok dohodnutej mesačnej úhrady,
 - b) Prijímateľ sociálnej služby neuzatvorí dodatok k zmluve o poskytovaní sociálnej služby podľa § 74 odseku 12 Zákona o sociálnych službách,
 - c) Prevádzka zariadenia je podstatne obmedzená alebo je zmenený účel poskytovanej sociálnej služby tak, že zotrvanie na zmluve o poskytovaní sociálnej služby by pre poskytovateľa sociálnej služby znamenalo zrejmu nevýhodu,
 - d) Obec alebo vyšší územný celok rozhodne o zániku odkázanosti fyzickej osoby na sociálnu službu.
- Pri jednostrannom vypovedaní zmluvy podľa § 74 odseku 14 Zákona o sociálnych službách je poskytovateľ sociálnej služby povinný doručiť prijímateľovi sociálnej služby písomnú výpoveď s uvedením dôvodu výpovede.
- Ak poskytovateľ sociálnej služby vypovedá zmluvu o poskytovaní sociálnej služby z dôvodu uvedeného v § 74 odseku 14 Zákona o sociálnych službách a ide o poskytovanie celoročnej pobytovej sociálnej služby, sú obec a vyšší územný celok v rámci svojej pôsobnosti povinné v spolupráci s poskytovateľom sociálnej služby zabezpečiť fyzickej osoby nevyhnutné podmienky na zabezpečenie základných životných potrieb, ak si ich nevie zabezpečiť sama.
- Ak poskytovateľ sociálnej služby jednostranne vypovedá zmluvu podľa odseku 14 písm. d) a ide o poskytovanie celoročnej pobytovej sociálnej služby, výpovedná lehota nesmie byť kratšia ako 30 dní. Poskytovateľ sociálnej služby je povinný vopred písomne oznámiť prijímateľovi sociálnej služby začiatok plynutia výpovednej lehoty.
- Ak poskytovateľ sociálnej služby vypovedá zmluvu o poskytovaní sociálnej služby z dôvodu uvedeného v Zákone o sociálnych službách v § 74 odsek 14 písm. c) a ide o poskytovanie celoročnej pobytovej sociálnej služby, je poskytovateľ povinný zabezpečiť prijímateľovi sociálnej služby poskytovanie sociálnej služby rovnakého druhu za porovnateľných podmienok u iného poskytovateľa sociálnej služby. Ak neverejný poskytovateľ sociálnej služby nemôže zabezpečiť poskytovanie sociálnej služby u iného poskytovateľa sociálnej služby, zabezpečí poskytovanie tejto sociálnej služby obec alebo vyšší územný celok v rozsahu pôsobnosti ustanovenej týmto zákonom. Ak neverejný poskytovateľ sociálnej služby prestane spĺňať podmienky na poskytovanie sociálnej služby, alebo ak vyšší územný celok rozhodne o zákaze poskytovať sociálnu službu, neverejný poskytovateľ sociálnej služby je povinný vypovedať zmluvu.
- Ak sa zmenia skutočnosti, ktoré sú predmetom zmluvy o poskytovaní sociálnej služby, možno tieto skutočnosti zmeniť dodatkom k zmluve o poskytovaní sociálnej služby.
- Ak sa zmenia skutočnosti rozhodujúce na určenie sumy úhrady a platenie úhrady za sociálnu službu, poskytovateľ sociálnej služby a prijímateľ sociálnej služby sú povinní uzatvoriť dodatok k zmluve o poskytovaní sociálnej služby.
- Poskytovateľ sociálnej služby je povinný prihliadať na individuálne potreby prijímateľa sociálnej služby, aktivizovať prijímateľa sociálnej služby podľa jeho schopností a možností, poskytovať sociálnu službu na odbornej úrovni a spolupracovať s rodinou, obcou a komunitou pri utváraní podmienok na návrat prijímateľa sociálnej služby do prirodzeného prostredia alebo komunitného prostredia.

- Poskytovateľ sociálnej služby je povinný plánovať poskytovanie sociálnej služby podľa individuálnych potrieb, schopností a cieľov prijímateľa sociálnej služby, viesť písomné individuálne záznamy o priebehu poskytovania sociálnej služby a hodnotiť priebeh poskytovania sociálnej služby za účasti prijímateľa sociálnej služby.
- Poskytovateľ je povinný dodržiavať a postupovať podľa § 10 Zákona o sociálnych službách pri používaní prostriedkov netelesného a telesného obmedzenia.
- Poverený zamestnanec poskytovateľa sociálnej služby má právo v zariadení vstúpiť do obytnej miestnosti a príslušenstva obytnej miestnosti aj bez súhlasu prijímateľa, ktorému sa v nej poskytuje ubytovanie, ak vec neznesie odklad a vstup je nevyhnutný na ochranu života, zdravia alebo majetku tejto fyzickej osoby, na ochranu práv a slobôd iných fyzických osôb alebo ochranu majetku zariadenia.

5.6 Spoločné a záverečné ustanovenia

Tento MP nadobúda účinnosť od 01.08.2018.

SP CSS TAU, vedúca Z-SÚ, vedúca ÚRPZ sú povinní oboznámiť sa s obsahom týmto MP a zabezpečiť jej realizáciu v práci odo dňa účinnosti.

SP CSS TAU sú povinní pravidelne prehodnocovať, priebežne aktualizovať a vypracovávať nové vnútorné MP.

6 SÚVISIACE PREDPISY

6.1 Externé predpisy

STN EN ISO 9001:2016 Systém manažérstva kvality, Požiadavky

Zákon č. 448/2008 Z. z. o sociálnych službách a o zmene a doplnení zákona č. 455/1991 Zb. o živnostenskom podnikaní (živnostenský zákon) v znení neskorších predpisov v platnom znení

Všeobecné záväzné nariadenie Žilinského samosprávneho kraja č.31/2014 o poskytovaní sociálnych služieb v zariadeniach sociálnych služieb zriadených Žilinským samosprávnym krajom, o určení sumy úhrady za sociálne služby, spôsob ich určenia a platenia

Zákona č. 40/1964 Zb. Občianskeho zákonníka v znení neskorších právnych predpisov
§ 747-753 Občianskeho zákonníka - Zmluva o úschove

6.2 Interné predpisy

PK

Registratúrny poriadok

Domáci poriadok CSS TAU

CSS TAU Turie o poskytovaní sociálnych služieb a o určení sumy úhrady za sociálne služby, spôsob ich určenia a platenia v znení dodatkov

Ukončenie pobytu prijímateľa sociálnej služby

7 PRÍLOHY

<i>Príloha</i>	<i>č.</i>	<i>Názov</i>
	1.	Záznam o oboznámení pracovníkov
	2.	Záznam zmien a revízií
	3.	Žiadosť o zabezpečenie poskytovania sociálnej služby
	4.	Vyhlasenie o majetku fyzickej osoby na účely platenia úhrady za sociálnu službu
	5.	Súhlas dotknutej osoby so spracúvaním a použitím osobných údajov
	6.	Súhlas so zaradením do registra žiadostí o poskytovaní sociálnej služby
	7.	Biografický dotazník
	8.	Adresy a telefonické kontakty najbližších príbuzných
	9.	Súhlas so spracúvaním osobných údajov - kopírovanie

Príloha č.1 (Z 3)

Záznam o oboznámení pracovníkov

Svojím podpisom potvrdzujem, že dokument som preštudoval a vyhlasujem, že pri práci budem postupovať v súlade so zásadami uvedenými v tomto dokumente.

Uvedomujem si následky, ktoré pre mňa vyplývajú z neplnenia si pracovných povinností, ktoré mi tento dokument ukladá.

Organizačná jednotka	Meno pracovníka	Dátum	Podpis	Oboznámenie vykonal (meno, podpis)
CSS TAU Turie	Bátor Július	31.07.2018		
CSS TAU Turie	Beľová Zuzana	31.07.2018		
CSS TAU Turie	Berešiková Monika	31.07.2018		
CSS TAU Turie	Bielik Vladimír, JUDr.	31.07.2018		
CSS TAU Turie	Bieliková Mária, Ing.	31.07.2018		
CSS TAU Turie	Danišová Martina	31.07.2018		
CSS TAU Turie	Dubovcová Erika	31.07.2018		
CSS TAU Turie	Fedorová Gabriela	31.07.2018		
CSS TAU Turie	Führichová Helena	31.07.2018		
CSS TAU Turie	Hodásová Viera, Ing.	31.07.2018		
CSS TAU Turie	Horecká Monika	31.07.2018		
CSS TAU Turie	Chovanec Jozef	31.07.2018		
CSS TAU Turie	Chovanová Jana	31.07.2018		
CSS TAU Turie	Chovanová Linda	31.07.2018		
CSS TAU Turie	Chupáňová Eva, Bc.	31.07.2018		
CSS TAU Turie	Chupáňová Valéria	31.07.2018		
CSS TAU Turie	Chupková Marta	31.07.2018		
CSS TAU Turie	Jakubská Blanka	31.07.2018		
CSS TAU Turie	Jančigová Jana	31.07.2018		
CSS TAU Turie	Juričková Iveta	31.07.2018		
CSS TAU Turie	Jurkechová Anna	31.07.2018		

Názov metodického pokynu:
Postup pri uzatváraní zmluvy o poskytovaní sociálnej služby



CSS TAU Turie	Kavcová Janka, Mgr.	31.07.2018		
CSS TAU Turie	Kianičková Eva	31.07.2018		
CSS TAU Turie	Kianičková Janka, Bc.	31.07.2018		
CSS TAU Turie	Knapcová Milada	31.07.2018		
CSS TAU Turie	Klimeková Oľga, Mgr.	31.07.2018		
CSS TAU Turie	Kotvasová Katarína	31.07.2018		
CSS TAU Turie	Kozárcová Mária	31.07.2018		
CSS TAU Turie	Kubová Katarína, Mgr.	31.07.2018		
CSS TAU Turie	Kyselicová Ivana	31.07.2018		
CSS TAU Turie	Labuda Michal	31.07.2018		
CSS TAU Turie	Loncová Jaroslava	31.07.2018		
CSS TAU Turie	Majtaniková Viera, Bc.	31.07.2018		
CSS TAU Turie	Manga Ivana	31.07.2018		
CSS TAU Turie	Mangová Marta	31.07.2018		
CSS TAU Turie	Markovičová Jana, Mgr.	31.07.2018		
CSS TAU Turie	Mináriková Anna	31.07.2018		
CSS TAU Turie	Mladšíková Iveta	31.07.2018		
CSS TAU Turie	Mlynarčíková Oľga	31.07.2018		
CSS TAU Turie	Mrkvová Lenka	31.07.2018		
CSS TAU Turie	Pagáčová Renáta, Mgr.	31.07.2018		
CSS TAU Turie	Pagáčová Sára, Mgr.	31.07.2018		
CSS TAU Turie	Pauková Monika	31.07.2018		
CSS TAU Turie	Pekná Magdaléna	31.07.2018		
CSS TAU Turie	Pekná Zuzana, Bc.	31.07.2018		
CSS TAU Turie	Pindáková Jana	31.07.2018		
CSS TAU Turie	Pirošíková Janka	31.07.2018		

Názov metodického pokynu:
Postup pri uzatváraní zmluvy o poskytovaní sociálnej služby



CSS TAU Turie	Pirošíková Ľubomíra	31.07.2018		
CSS TAU Turie	Richnavská Anna, Bc.	31.07.2018		
CSS TAU Turie	Súkeníková Katarína	31.07.2018		
CSS TAU Turie	Šemľová Iveta	31.07.2018		
CSS TAU Turie	Špaglová Michaela	31.07.2018		
CSS TAU Turie	Štefanková Alica, Mgr.	31.07.2018		
CSS TAU Turie	Štrkáčová Andrea	31.07.2018		
CSS TAU Turie	Šurinová Zuzana	31.07.2018		
CSS TAU Turie	Tomalová Barbora, Mgr.	31.07.2018		
CSS TAU Turie	Tomášová Gabriela	31.07.2018		
CSS TAU Turie	Tretinová Zuzana	31.07.2018		
CSS TAU Turie	Trnovcová Anna	31.07.2018		
CSS TAU Turie	Turjaková Dana, Mgr.	31.07.2018		
CSS TAU Turie	Turská Dana	31.07.2018		
CSS TAU Turie	Turská Jana	31.07.2018		
CSS TAU Turie	Turský Juraj	31.07.2018		
CSS TAU Turie	Valicová Renáta	31.07.2018		
CSS TAU Turie	Vallová Lývia	31.07.2018		
CSS TAU Turie	Verešová Zuzana	31.07.2018		
CSS TAU Turie	Vojtylová Viera	31.07.2018		
CSS TAU Turie	Záslavová Romana	31.07.2018		

Príloha č. 2 (Z 2)

Záznam zmien a revízií

<i>Zmena č.</i>	<i>Revízia č.</i>	<i>Kapitola</i>	<i>Strana</i>	<i>Dôvod</i>	<i>Dátum</i>	<i>Schválil</i>
1.		3.2	4	Úprava skratiek použitých v MP	30.06.2014	
2.				Úprava textu MP vložením Zákona o sociálnych službách	30.06.2014	
3.		5.2	7	Úprava náležitostí žiadosti	30.06.2014	
4.		5.5	7	Úprava textu Práva a povinnosti poskytovateľa sociálnych služieb	30.06.2014	
5.		5.5	8	Vloženie VZN č. 31/2014	30.06.2014	
6.		6.1	10	Úprava VZN č. 31/2014	30.06.2014	
7.		3.2	4	Oprava ÚPT na ÚRPZ	31.07.2018	
8.		5.6	9	Zmena účinnosti MP	31.07.2018	
9.		6.1	10	Externé predpisy - zmena čísla normy	31.07.2018	
10.		7	10	Príloha č. 9: Súhlas so spracúvaním osobných údajov - kopírovanie	31.07.2018	
11.		7		Oprava prílohy č. 3 - zmena zákona	31.07.2018	
12.		7	20	Oprava prílohy č. 5 - zmena zákona	31.07.2018	
13.		7	21	Oprava prílohy č. 6 - zmena zákona	31.07.2018	
14.		7	24	Vloženie prílohy č. 9	31.07.2018	

Príloha č. 3 (Z 21/0/1) Žiadosť o zabezpečenie poskytovania sociálnej služby

<p>MIESTO POSKYTOVANIA SOCIÁLNEJ SLUŽBY: CENTRUM SOCIÁLNYCH SLUŽIEB TAU 013 12 Turie 296 v zriaďovateľskej pôsobnosti Žilinského samosprávneho kraja</p>	<p>Žiadosť o zabezpečenie poskytovania sociálnej služby</p> <p><input type="checkbox"/> Domov sociálnych služieb <input type="checkbox"/> Špecializované zariadenie <input type="checkbox"/> Zariadenie podporovaného bývania</p>	Pečiatka ZSS
1. Žiadateľ _____ priezvisko (u žien aj rodné) _____ meno _____		
2. Narodený _____ deň, mesiac, rok _____ miesto _____ okres _____		
3. Bydlisko _____ obec _____ ulica, číslo _____ okres _____ pošta _____ PSČ _____		
1. Štátne občianstvo: _____ Národnosť: _____		
5. Rodinný stav: (slobodný/á, ženatý, vydatá, rozvedený/á, ovdovený/á, žije s druhom, s družkou)		
6. Pôvodné povolanie a posledné zamestnanie:		
7. Druh sociálnej služby: domov sociálnych služieb špecializované zariadenie zariadenie podporovaného bývania		
8. Forma sociálnej služby: celoročná pobytová forma týždenná pobytová forma ambulantná forma		
9. Deň začatia poskytovania sociálnej služby: _____		
10. Rozsah (čas) poskytovania sociálnej služby: _____		
11. Číslo právoplatného rozhodnutia o odkázanosti na sociálnu službu: _____		
12. Príjem žiadateľa (mesačne aký v EUR) ? _____ Od koho: _____		
13. Majetok žiadateľa Hotovosť (u koho?) _____ Vklady (kde?) _____		

Pohľadávky (u koho?) _____

Nehnutelný majetok - druh, výmera a kde _____

Životné poisťky (poisťovňa a číslo poisťky) ? _____

14. Žiadateľ býva vo vlastnom dome - byte (štátnom, družstevnom, rodinnom dome)

v podnájme (u príbuzných) _____

osamelo _____

počet obytných miestností _____

15. Osoby v príbuzenskom vzťahu so žiadateľom: (manžel/manželka, rodičia, deti, vnuci, zať, nevesta)

Meno a priezvisko	Príbuzenský pomer	Rok narodenia

16. Osoby výživou povinné k žiadateľovi: (manžel/ka, rodičia, deti)

Meno a priezvisko	Príbuzenský pomer k žiadateľovi	Rok narodenia	Stav	Počet nezaopatrených detí	Zamestnanie, adresa zamestnávateľa

17. Meno a priezvisko zákonného zástupcu:

Právoplatné rozhodnutie príslušného okresného súdu v :
(ak je žiadateľ pozbavený na právne úkony)

Číslo:
Zo dňa:

18. Komu sa má podať správa o vážnom ochorení alebo úmrtí žiadateľa? (ak bude do ZSS prijatý)	
Meno a priezvisko: Presná adresa:	Telefón:
19. Meno a priezvisko osoby, ktorá má vystrojiť pohreb:	
Presná adresa:	Telefón:
20. Želanie žiadateľa (pre prípad úmrtia v ZSS)	
Uloženie do zeme, na cintoríne v : Spopolnenie, miesto uloženia urny: Náboženské obrady cirkvi: Bez náboženských obradov:	Spôsob pohrebu: Uved'te cirkev:
21. Bola žiadateľovi poskytnutá sociálna starostlivosť v niektorom ZSS?	
V ktorom: Dôvod skončenia poskytovania starostlivosti.	od: do:
22. Osobné záľuby, aktivity, ktorým sa chce žiadateľ v ZSS venovať:	
23. Vyhlásenie žiadateľa (opatrovníka, rodinného príslušníka):	
Vyhlasujem, že všetky údaje v tejto žiadosti som uviedol podľa skutočnosti. Som si vedomý toho, že nepravdivé údaje by mali za následok prípadné požadovanie náhrady vzniknutej škody, eventuálne i trestné stíhanie a skončenie pobytu v ZSS. Súhlasím, aby môj dôchodok sa mi vyplácal prostredníctvom ZSS, po zrážke úhrady za nevyhnutné služby poskytované v zariadení sociálnych služieb. Vyhlasujem, že budem dodržiavať vnútorné predpisy platné v zariadení sociálnej starostlivosti.	
Dňa: Čitateľný vlastnoručný podpis žiadateľa (opatrovníka)
24. Súhlas dotknutej osoby so spracovaním údajov	
Týmto udeľujem súhlas so spracovaním osobných údajov uvedených v tejto žiadosti podľa zákona č. 18/2018 Z. z. o ochrane osobných údajov a o zmene a doplnení niektorých zákonov. Tento súhlas je možné kedykoľvek odvolať.	
Dňa: Čitateľný vlastnoručný podpis žiadateľa (opatrovníka)
25. Zoznam príloh:	
originál alebo overenú kópiu „Posudok o odkázanosti fyzickej osoby na sociálnu službu“ (vydaný ŽSK - odborom sociálnych vecí na základe žiadosti)	
originál alebo overenú kópiu „Rozhodnutie o odkázanosti fyzickej osoby na sociálnu službu“ (vydané ŽSK - odborom sociálnych vecí na základe žiadosti)	
domov sociálnych služieb špecializované zariadenie zariadenie podporovaného bývania	
originál alebo overenú kópiu právoplatného „Uznesenie o ustanovení opatrovníka“ (vydané príslušným okresným súdom)	

Názov metodického pokynu:
Postup pri uzatváraní zmluvy o poskytovaní sociálnej služby



fotokópia OP opatrovníka ustanoveného súdom

potvrdenie o príjme za predchádzajúci kalendárny mesiac - zo Sociálnej poisťovne

potvrdenie o príjme za predchádzajúci kalendárny rok u žiadateľa s nepravidelným príjmom

iné doklady, ktoré sú podkladom pre uzatvorenie zmluvy (fotokópia OP, preukazu ŤZP, preukazu zdravotnej poisťovne, rodný list)

doklady o majetkových pomeroch (Vyhlásenie o majetku fyzickej osoby na účely platenia úhrady za sociálnu službu) - *príloha*

súhlas so spracovaním osobných údajov - *príloha*

súhlas so zaradením do registra žiadostí o poskytovaní sociálnej služby - *príloha*

biografický dotazník - *príloha*

adresy a telefonické kontakty najbližších príbuzných a známych - *príloha*

lekársku správu o potvrdení diagnózy

odbery potrebné pri prijatí do CSS (TT, TN, kult + cilt; KO + Diff.; FW; HT + glykémia; BWR na OHS; HBsAg na OHS; RTG pľúc; TS 3 x po sebe)

V dňa

.....
podpis žiadateľa
(opatrovníka)

Príloha č. 4 (Z 242/0/1)

VYHLÁSENIE o majetku fyzickej osoby na účely platenia úhrady za sociálnu službu

Meno, priezvisko a titul:

Rodné číslo a dátum narodenia:

Bydlisko:

Vyhlasujem na svoju česť, že vlastným/nevlastným majetokom v hodnote presahujúcej 10 000 eur.

Uvedené údaje sú pravdivé a úplné, som si vedomá/vedomý právnych následkov nepravdivého vyhlásenia, ktoré vyplývajú z príslušných právnych predpisov.

V dňa

.....
Podpis fyzickej osoby

.....
Podpis úradne osvedčil

* Nehodiace sa prečiarknuť.

** Za majetok sa **považujú** nehnuteľné veci a hnutel'né veci vrátane peňažných úspor, a ak to ich povaha pripúšťa, aj práva a iné majetkové hodnoty. Za hodnotu majetku je možné považovať len podiel majetku pripadajúci na prijímateľa sociálnej služby a osoby uvedené v § 73 ods. 10 a manžela, manželku PSS.

Za majetok sa **nepovažujú**

a) nehnuteľnosť, ktorú prijímateľ sociálnej služby užíva na trvalé bývanie,**

b) nehnuteľnosť, ktorú užívajú na trvalé bývanie

1. manžel (manželka) prijímateľa sociálnej služby,

2. zaopatrené plnoleté deti prijímateľa sociálnej služby,

3. rodičia prijímateľa sociálnej služby,

4. iná fyzická osoba na základe práva zodpovedajúceho vecnému bremenu,

c) poľnohospodárska pôda a lesná pôda, ktorú prijímateľ sociálnej služby užíva pre svoju potrebu,

d) garáž, ktorú prijímateľ sociálnej služby preukázateľne užíva,

e) hnutel'né veci, ktoré tvoria nevyhnutné vybavenie domácnosti, hnutel'né veci, ktorými sú ošatenie a obuv a hnutel'né veci, na ktoré sa poskytla jednorazová dávka v hmotnej núdzi alebo peňažný príspevok na kompenzáciu

sociálnych dôsledkov ťažkého zdravotného postihnutia,

f) osobné motorové vozidlo, ktoré sa využíva na individuálnu prepravu z dôvodu ťažkého zdravotného postihnutia,

g) hnutel'né veci, ak by bol ich predaj alebo iné nakladanie s nimi v rozpore s dobrými mravmi.

*** Na účely platenia úhrady za celoročnú pobytovú sociálnu službu uvedenú v § 34, 35, 38 a 39 sa prihlíada aj na nehnuteľnosť, ktorú prijímateľ sociálnej služby užíva na trvalé bývanie pred začatím poskytovania sociálnej služby.

Príloha č. 5 (Z 202/0/1)

Súhlas dotknutej osoby so spracúvaním a použitím osobných údajov

(podľa zákona č. 18/2018 Z. z. o ochrane osobných údajov a o zmene a doplnení niektorých zákonov)

Meno, priezvisko, titul:

týmto udeľujem súhlas so spracúvaním osobných údajov poskytnutých Centru sociálnych služieb TAU, Turie 296, 013 12 podľa zákona č. 18/2018 Z. z. o ochrane osobných údajov a o zmene a doplnení niektorých zákonov, ktoré sa zapisujú do registra poskytovateľov sociálnych služieb v zmysle zákona č. 448/2008 o sociálnych službách a o zmene a doplnení zákona č. 455/1991 Zb. o živnostenskom podnikaní (živnostenský zákon) v znení neskorších predpisov (ďalej len „zákon č. 448/2008 Z. z.“) za účelom:

- zápisu v Registri žiadostí o poskytovaní sociálnej služby vedenej v databáze Centra sociálnych služieb TAU

Obsah poskytovaných osobných údajov tvorí:

meno a priezvisko

adresa pobytu

dátum narodenia

štátne občianstvo

Súhlasím

Nesúhlasím

Doba platnosti súhlasu je doba evidovania Žiadosti v Registri žiadostí o poskytovaní sociálnej služby vedenej v databáze Centra sociálnych služieb TAU, alebo 30 dní po mojom písomnom odvolaní súhlasu, respektíve doručením Oznámenia o odvolaní súhlasu s registráciou v registri žiadostí o poskytovaní sociálnej služby v Centre sociálnych služieb TAU.

Dotknutá osoba týmto potvrdzuje, že osobné údaje poskytla dobrovoľne, bez nátlaku a že uvedené osobné údaje sú pravdivé, správne a aktuálne.

V dňa

.....
vlastnoručný podpis dotknutej osoby
(opatrovníka)

Príloha č. 6 (Z 204)

Súhlas so zaradením do registra žiadostí o poskytovaní sociálnej služby.
(podľa zákona č. 448/2008 o sociálnych službách a o zmene a doplnení zákona č. 455/1991 Zb. o živnostenskom podnikaní (živnostenský zákon) v znení neskorších predpisov)

Meno, priezvisko, titul:

Adresa:

Dátum narodenia:

V zastúpení opatrovníkom:

týmto udeľujem súhlas so zaradením do registra žiadostí o poskytovaní sociálnej služby v Centre sociálnych služieb TAU, Turie 296, 013 12 v zmysle zákona č. 448/2008 o sociálnych službách a o zmene a doplnení zákona č. 455/1991 Zb. o živnostenskom podnikaní (živnostenský zákon) v znení neskorších predpisov (ďalej len „zákon č. 448/2008 Z. z.“) za účelom:

Registrácie v registri žiadostí o poskytovaní sociálnej služby v Centre sociálnych služieb TAU, Turie 296, 013 12, nakoľko nie je voľné miesto.

Doba platnosti súhlasu je doba spracúvania údajov v databáze Centra sociálnych služieb TAU.

Dotknutá osoba týmto potvrdzuje, že súhlas poskytla dobrovoľne, bez nátlaku a že uvedené osobné údaje sú pravdivé, správne a aktuálne.

Tento súhlas môže byť odvolaný doručením písomného oznámenia o odvolaní súhlasu s registráciou v registri žiadostí o poskytovaní sociálnej služby v Centre sociálnych služieb TAU.

V dňa

.....
vlastnoručný podpis dotknutej osoby
(opatrovníka)

Príloha č. 7 (Z 92)

Biografický dotazník prijímateľa sociálnej služby pri nástupe

Meno a priezvisko:

- aký je typ /kľudný, živý, potrebuje okolo seba spoločnosť.../;.....

- ako vidí /potrebuje okuliare/;.....

- denný rytmus;

- pravák, ľavák;

- dotyky, ktoré má rád;

- poloha v spánku /ako je rád prikrytý, .../;.....

- raňajšia hygiena /je samostatný, potrebuje pomoc, jeho zvyklosti/;

- obľúbené jedlo;

- obľúbený nápoj;

- aké má rád zvuky /rádio, TV, hudba.../;

- uprednostňuje niektoré materiály, veci;

- obľúbené vône;

- ako prejavuje bolesť;

- ako prejavuje radosť;

- dôležitý zážitok v poslednej dobe;

- iné dôležité informácie;

v Turí, dňa

Podpis:.....

Príloha č. 8 (Z 24)

ADRESY A TELEFONICKÉ KONTAKTY NAJBLIŽŠÍCH PRÍBUZNÝCH

Meno a priezvisko	Dátum narodenia	Príb. vzťah	Presná adresa	Telefonický kontakt

ADRESY A TELEFONICKÉ KONTAKTY ZNÁMYCH

Meno a priezvisko	Dátum narodenia	Príb. vzťah	Presná adresa	Telefonický kontakt



Príloha č. 9 (Z 395)

Súhlas so spracovaním osobných údajov

súhlas dotknutej osoby poskytnutý v zmysle zákona č. 18/2018 Z. z. o ochrane osobných údajov a o zmene a doplnení niektorých zákonov v znení neskorších predpisov (ďalej len Zákon).

Súhlasom dotknutej osoby akýkoľvek slobodne daný výslovný a zrozumiteľný prejav vôle, ktorým dotknutá osoba na základe poskytnutých informácií vyjadruje súhlas so spracúvaním svojich osobných údajov.

Dole podpísaná dotknutá osoba, týmto dávam v zmysle zákona poskytovateľovi sociálnej služby súhlas na spracovanie mojich osobných údajov na účel spracovania agendy v osobnom spise prijímateľa sociálnej služby, ktorý je stanovený na tomto potvrdení.

POSKYTOVATEĽ SOCIÁLNEJ SLUŽBY:

Názov: Centrum sociálnych služieb TAU
Adresa: Turie 296, 013 12 Turie
IČO: 00647683
Štatutárny zástupca: Ing. Elena Bohdalová

DOTKNUTÁ OSOBA: Titul, meno, priezvisko :

Dátum narodenia:

Bydlisko:

V ZASTÚPENÍ OPATROVNÍKOM: Titul, meno, priezvisko :

Dátum narodenia:

Bydlisko:

ZOZNAM OSOBNÝCH ÚDAJOV:

- kópia občianskeho preukazu,
- kópia vodičského preukazu,
- kópia cestovného pasu,
- kópia zdravotného preukazu,
- kópia dokladov o dosiahnutom vzdelaní /vysvedčenie, diplom/,
- kópia rodného listu, kópia rodného listu detí
- kópia lekárskeho správ a nálezov zo zdravotnej dokumentácie,
- kópia sobášneho listu,
- kópia rozhodnutia o priznaní invalidného/starobného/vdovského dôchodku,
- kópia preukazu FO s ŤZP, ŤZP-S,
- kópia preukazu na bezplatné cestovanie ŽSR,
- kópia zápočtových listov.

ÚČEL SPRACOVANIA OSOBNÝCH ÚDAJOV:

fotokópie úradných dokladov na účel spracovania agendy v osobnom spise prijímateľa sociálnej služby.

Tento súhlas udeľujem podľa zákona č. 18/2018 o ochrane osobných údajov počas celej doby poskytovania predmetného účelu a počas doby nutnej na archiváciu v zmysle platnej legislatívy. Po uplynutí doby nutnej na archiváciu budú všetky úradné doklady a dokumenty so spracovaním ktorých som udelil/-la súhlas protokolárne zlikvidované.

Som si vedomý/á, že tento súhlas môžem kedykoľvek písomne odvolať (následne bude poskytovateľ sociálnej služby povinný protokolárne zlikvidovať všetky moje úradné doklady a dokumenty).

Tento súhlas sa netýka úradných dokladov a dokumentov, na kopírovanie ktorých existuje právny základ (osobitný zákon).

V Turí, dňa:

Podpis dotknutej osoby/opatrovníka: